

PR

24

Circuit difficile

2h45 Æ 12 Km



Les Monts de Guéret



Les Monts de Guéret... à pied



Situation : Anzême à 10 Km au nord de Guéret par la D33

Parking : Bourg d'Anzême

Dénivelée : Altitude mini : 310 m / maxi : 370 m

- 1 Depuis la mairie d'**Anzême**, contourner le cimetière par la droite et se diriger vers la Base de loisirs. Après 500m, prendre le petit chemin montant à droite jusqu'au village de **Montbut**.
- 2 Prendre la D33 à gauche pendant 100m et tourner à gauche sur la piste. Après 100m, prendre le petit chemin à gauche puis le premier à droite après 50m. Continuer sur ce chemin pendant plus d'un kilomètre puis prendre à gauche le chemin redescendant à **Péchadoire**.
- 3 A la route prendre à droite puis le premier chemin à gauche après 50m. Suivre ce chemin sur les hauteurs de la vallée de la Creuse pour arriver à **Chignaroche**.
- 4 A la route, prendre tout droit puis sur la droite un chemin s'engageant dans un bois. Continuer jusqu'à une piste et tourner à gauche pour atteindre la route. Prendre à droite et suivre cette petite route pendant un kilomètre. Prendre un chemin à droite pour s'engager dans le **bois de Montbut-Chignaroche**.
- 5 Continuer tout droit pendant 200m puis tourner à gauche sur un chemin pour atteindre la D33. Traverser la route et continuer à descendre par un petit chemin jusqu'au pont au dessus du ruisseau de **la Sciauve**.
- 6 Prendre à droite puis monter sur le chemin à droite après 100m jusqu'au village de **Montbut**.
- 7 Traverser la D33 pour emprunter le petit chemin emprunté à l'aller. En bas du chemin, tourner à gauche sur la route pour revenir à **Anzême**.

Balisage



Bonne direction



Tourner à gauche

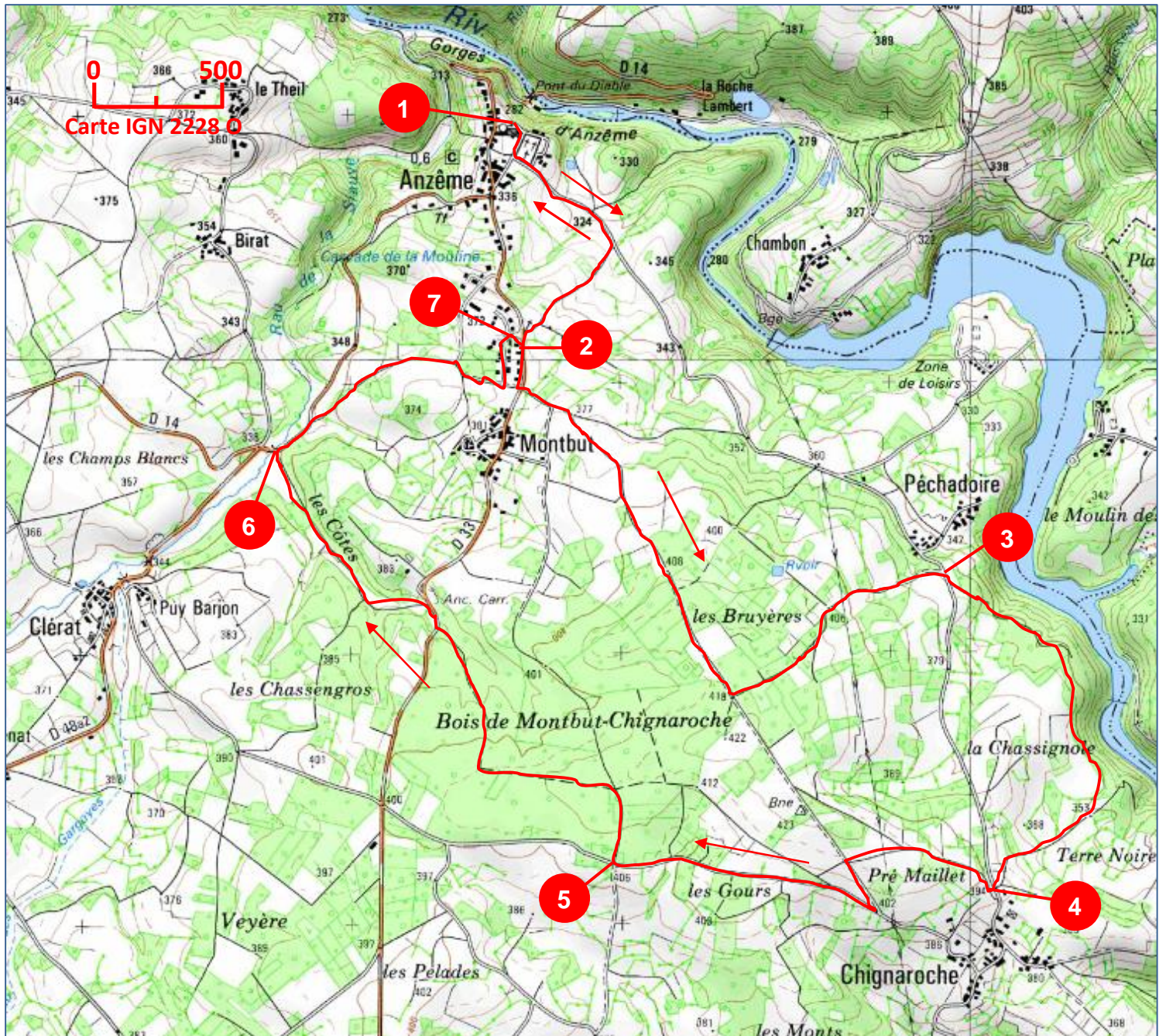


Tourner à droite



Mauvaise direction

Passionné de randonnée ?
05 55 52 14 29
www.lesmontsdegueret.fr

PR**24****Circuit difficile****2h45 Æ 12 Km***Le Cros du Loup***Les Monts de Guéret... à pied****Situation :** Anzême à 10 Km au nord de Guéret par la D48**Parking :** Bourg d'Anzême**Dénivelée :** Altitude mini : 310 m / maxi : 370 m**A découvrir :**

- Anzême et son église,
- Le point de vue sur la Creuse depuis Anzême,
- Le pont du Diable

Passionné de randonnée ?
05 55 52 14 29
www.lesmontsdegueret.fr